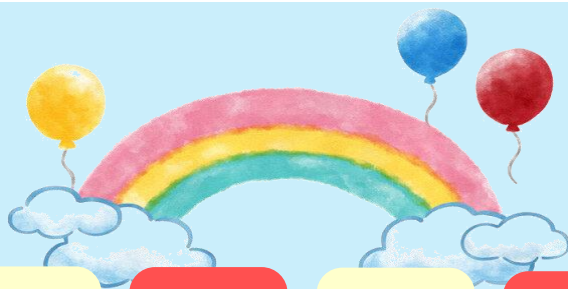


R6 後期

笠原



チ ヤ レ ン ジ パ ー ク

毎月様々な種目でランキングを競い、子どもたちに遊びの楽しさを広めています。



10月

「の」の字さがし

16日(水)

17日(木)

しんぶんしはんめん

新聞紙半面の中から1分間で「の」の字を何個見つけるか!



11月

しんぶん

新聞ちぎり

20日(水)

21日(木)

1分間で新聞紙を手でどれだけ長くちぎれるか!



12月

ペットボトルボウリング

18日(水)

19日(木)

ペットボトル10本を1人2投で何本たおせるか!



1月

かみひこうき

紙飛行機とばし

15日(水)

16日(木)

飛行機を折ってどこまで飛ばせるか!



2月

まめ

豆つかみ

19日(水)

20日(木)

豆を皿から皿へ1分間で何個移せるか!



3月

謎解き シーズン2

19日(水)

21日(金)

難問の数々を解いてクリアをめざそう!

*日時・内容は変更になる場合があります。

日にち

毎月第3水曜と翌開館日

じかん

14時～17時

たいしょう

小学生・中学生

さんかひ

無料

けっかはっぴょう

結果発表

掲示板に1位～3位を発表

もうしこ

申込み

ふよう

不要



問合せ 笠原児童館



0572-44-2285